

VAISALA

Polaris™ PR53GC



Polaris PR53GC
/

PR53GC

500

优点

(RI)

安装方便

L

产品特点

-
- 500
-
- L
-
-
- Indigo520
- 4 ... 20mA Modbus RTU

PR53GC

K-PATENTS®
PR53

Indigo 即插即用

40

Indigo520

准确可靠

Indigo520

Indigo520

USB

测量性能

折射率

	1.32... 1.54 nD 0... 100 °Brix
	± 0.00014 nD (0.1 °Brix) ¹⁾
	± 0.00002 nD ²⁾
	± 0.000015 nD
T_{63}	10 s ³⁾
	1/s
	0.1 %/a

温度

20 °C	± 0.3 °C ¹⁾
	F0.15 IEC 60751
	± 0.002 °C/C

机械规格

接液部件

	EN 1.4404 (AISI 316L) (-W1) EN 2.4660 (Alloy 20) (-W2) EN 2.4819 (Alloy C276) (-W3) 1)
--	---

Ra 0.8 µm

	99.996 % Al ₂ O ₃ ²⁾
--	---

PTFE²⁾

L	PTFE ²⁾
---	--------------------

EN 1.4404 (AISI 316L) (-W1)
EN 2.4660 (Alloy 20) (-W2)
EN 2.4819 (Alloy C276) (-W3)
1)

非接液部件

	EN 1.4404 (AISI 316L)
--	-----------------------

TX20	2.0 Nm	EN 1.4404 (AISI 316L)
------	--------	-----------------------

EN 1.4305 (AISI 303)

	EN 1.4404 (AISI 316L)
--	-----------------------

L	(60.3 mm)	EN 1.4301 (AISI 304)
---	-----------	----------------------

4× 22 AWG PUR 10 m
IEC 60332-1-2, FT1, VW1

重量

2.7 kg

1)
2)

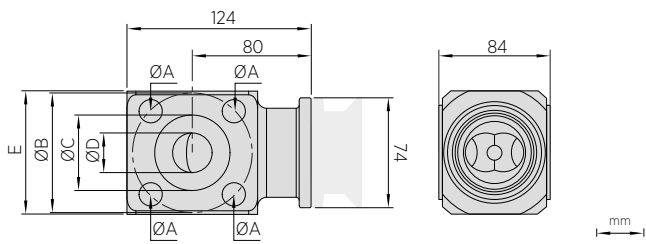
安装配件

	D
--	---

--	--

--	--

PR53GC



WFC

WFC 流通池尺寸

尺寸	ANSI	DIN	JIS
ØA	15.7 mm	14 mm	19 mm
ØB	79.2 mm	85 mm	90 mm
ØC	50.8 mm	68 mm	68 mm
ØD	26.7 mm	28.5 mm	28.5 mm
E	83 mm	83 mm	89 mm

WFC 流通池

品项	代码
DIN DN25	-W1
ANSI 1"	-W2
JIS DN25	-W3
84 mm	-L1
	-N0
	-N1
	-N2
	-N3
EN 1024 3.1	-D1
EN 1.4404	